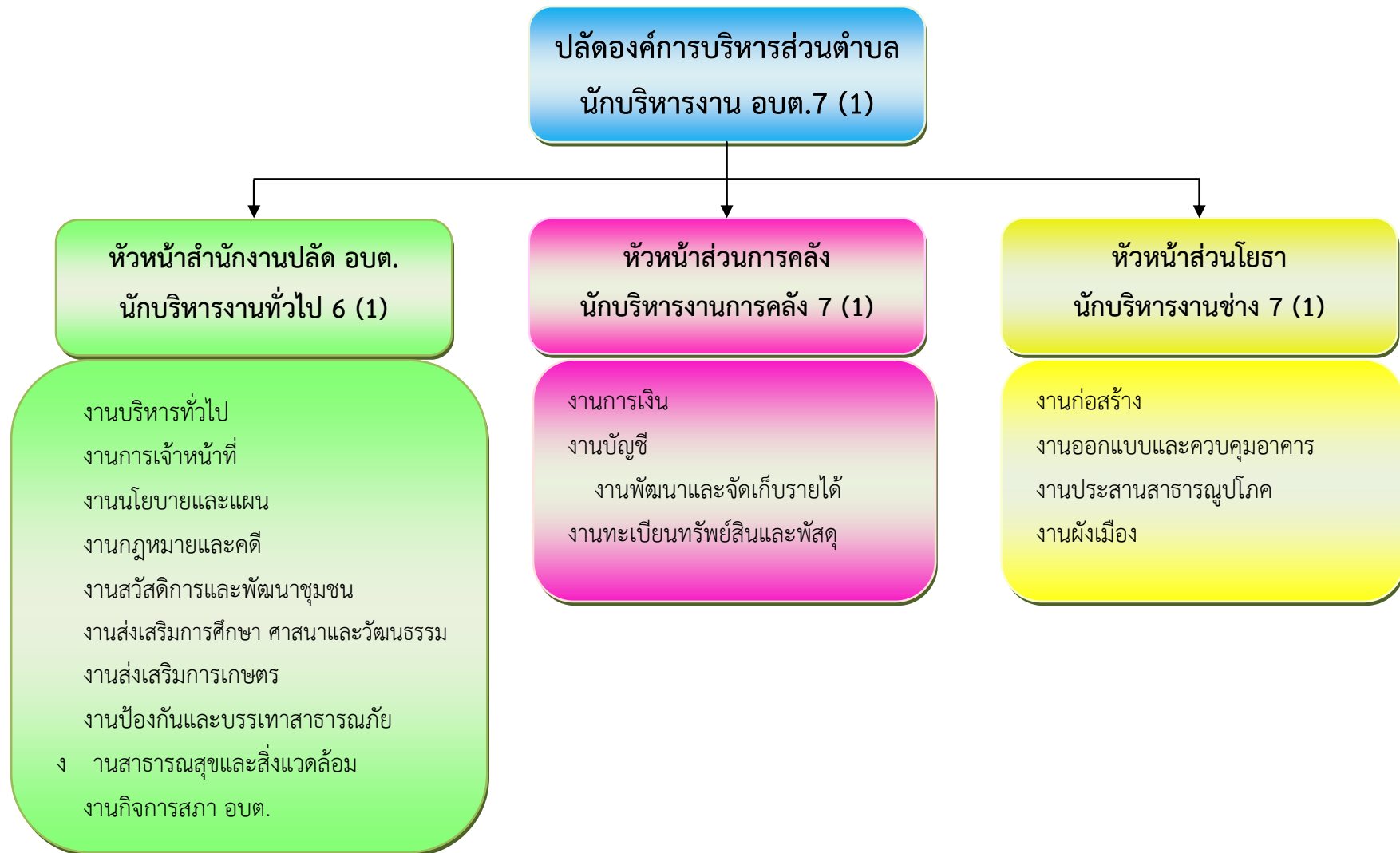
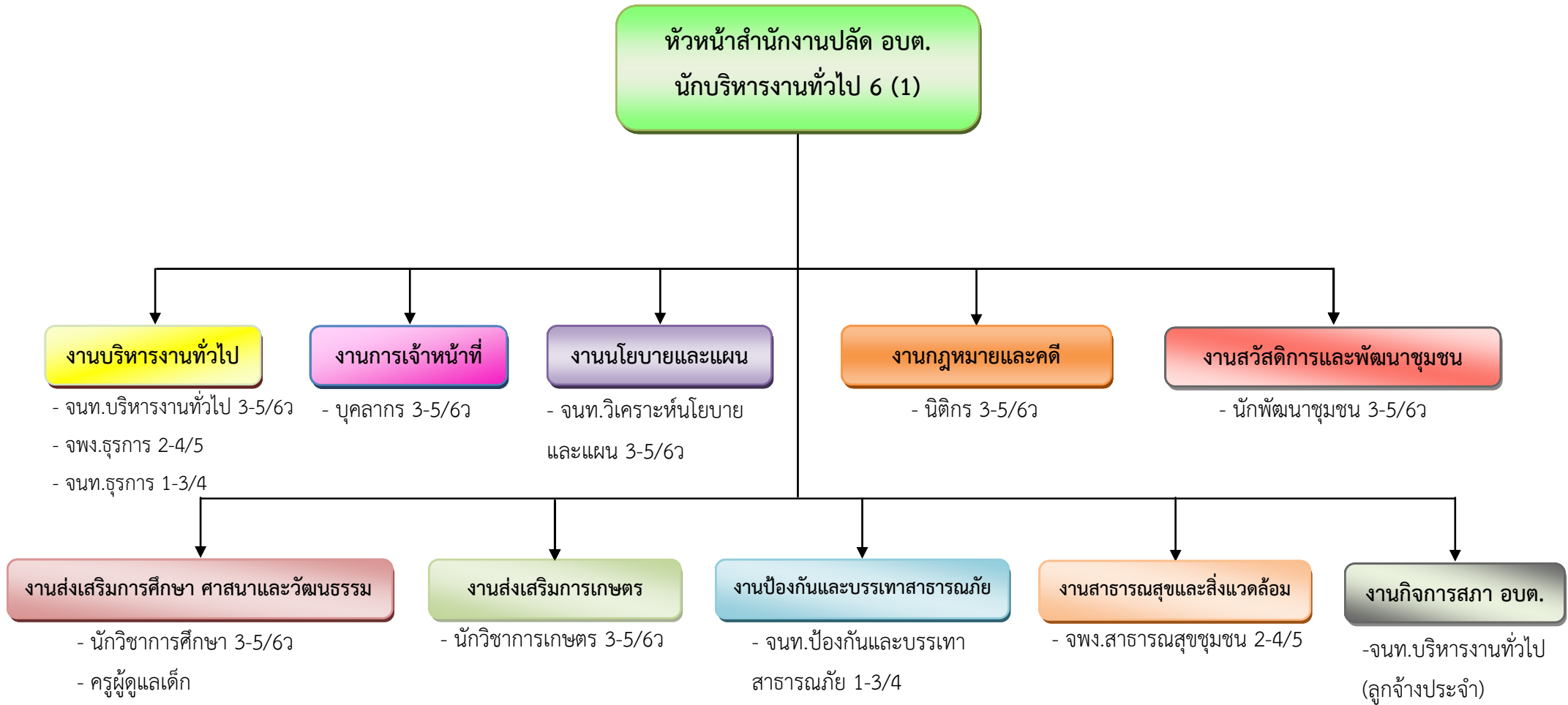


## 10. แผนภูมิโครงสร้างการแบ่งส่วนราชการตามแผนอัตรากำลัง 3 ปี

### โครงสร้างส่วนราชการองค์การบริหารส่วนตำบลนาเคียน

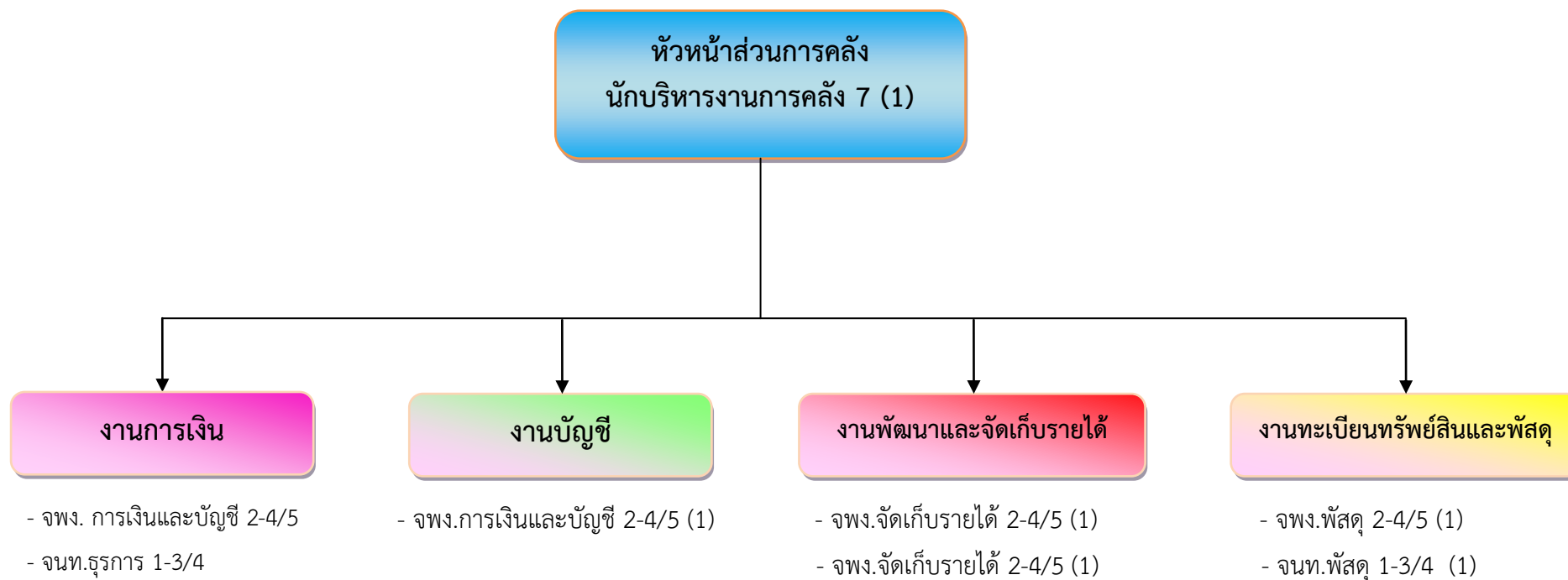


โครงสร้างสำนักงานปลัด อบต.  
องค์การบริหารส่วนตำบลนาเคียน



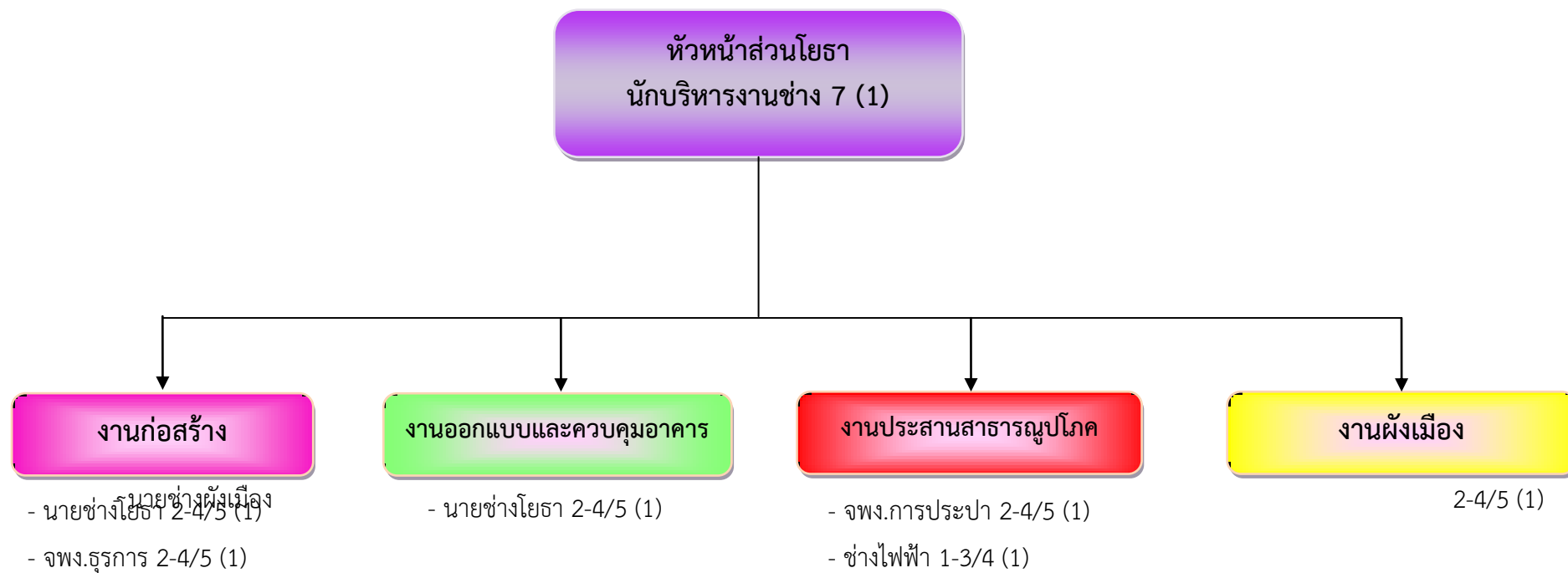
ระดับ	7	7ว	6	6ว	5	4	3	2	1	ลูกจ้างประจำ	พนักงานจ้างตามภารกิจ	พนักงานจ้างทั่วไป
จำนวน	-	-	1	1	2	2	5	1	2	1	9	9

โครงสร้างส่วนการคลัง  
องค์การบริหารส่วนตำบลนาเคียน



ระดับ	7	7ว	6	6ว	5	4	3	2	1	ลูกจ้างประจำ	พนักงานจ้างตามภารกิจ	พนักงานจ้างทั่วไป
จำนวน	1	-	-	-	3	-	1	1	2	-	2	-

โครงสร้างส่วนโยธา  
องค์การบริหารส่วนตำบลนาเคียน



ระดับ	7	7ว	6	6ว	5	4	3	2	1	ลูกจ้างประจำ	พนักงานจ้างตามภารกิจ	พนักงานจ้างทั่วไป
จำนวน	1	-	-	-	1	-	1	3	1	-	1	2